

## 相談から支援までの流れ

### 1. 相談窓口による相談

窓口に行くことができない場合、ご自宅に相談員が伺うこともできます。お電話でも相談できます。



相談無料  
秘密厳守

### 2. 面談

まずはあなたの不安や悩みをお聞きます。



### 3. プログラム作成

ご相談の内容を一緒に整理した上で目標をたてます。どのように取り組むかを共に考えます。



### 4. 支援開始

それぞれの課題に合った支援プログラムを実施。就労に向けた準備を行い、就労を目指します。



### 5. 自立・就労

就労後も支援を行います。



お手伝いをします  
一歩を踏み出す



## 出雲市役所 福祉推進課

出雲市今市町 70

☎ (0853) 21-6962 (直通)

☎ (0853) 21-6691 (直通)

## 出雲市社会福祉協議会 生活支援課

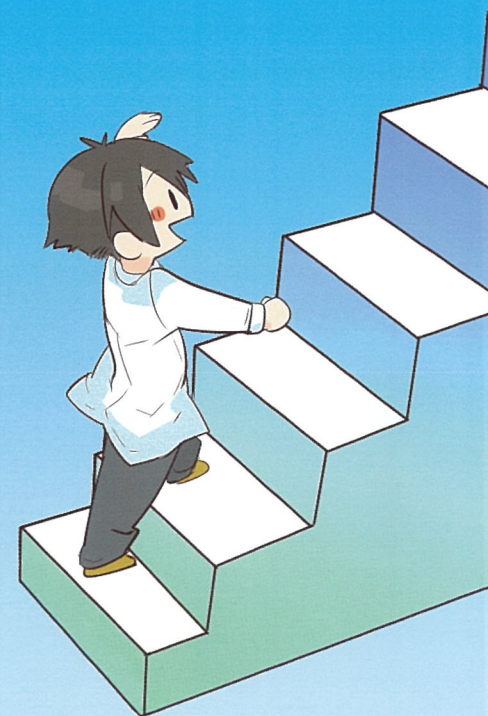
出雲市今市町 543 (社会福祉センター 2F)

☎ (0853) 23-3790 (直通)

開設時間：8:30～17:15 (土・日・祝は除く)

## 就労準備支援事業

『経験』が『自信』  
につながる



## 就労準備支援事業とは…

「社会との関わりに不安がある」「他の人とコミュニケーションがうまくとれない」など、直ちに就労が困難な方に、一般就労に向けた基礎能力を養いながら就労に向けた支援や就労機会の提供を行います。就職活動をもっとしやすくするために、生活習慣の見直し、対人関係づくり、社会人マナーの学習など一人一人に合った方法で就職活動までを伴走支援します。社会へ出ることの不安を少なくし、自信を持って社会に出ることができるよう一緒に取り組みます。



- ・働きたいけど、  
一歩が踏み出せない…
- ・何から始めればいいのか分からない…
- ・仕事が長続きしない…
- ・人間関係がうまくいかない…



## 目標を一緒に考え、それぞれの段階・希望にあった個別プログラムを作成します。



### 生活自立サポート

生活リズムを改善したい…



無理のないところから、  
少しずつ改善しよう。  
まずは自分を知ろう。



### 社会自立サポート

仕事の経験があまりない…  
アドバイスがほしいが、  
相談相手がいない…



一人で無理なことも、  
誰かとならできるかも。  
社会とかかわり、自分を  
磨こう。



### 就労自立サポート

いきなり働くのは自信がない  
面接でいつも緊張して失敗する…

お仕事の体験を通して、  
「できる」を感じよう。  
心も体も準備が大切。



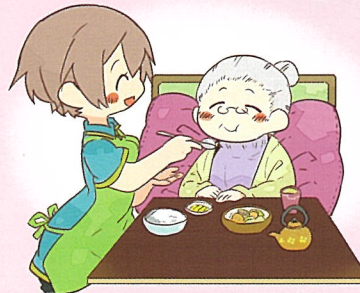
## 職場見学・就労体験も充実しています！

多数の企業・事業所に協力をいただいて、職場見学・就労体験ができます。

社会に出ることの不安が  
解消されました！



自分に合う職業を  
見つけることが  
できました！



さまざまな体験を  
することで自分の能力が  
わかりました

